

## JRA-VAN 競馬ソフト作成体験教室

### ・開発環境を整備する

当コーナーでは、「JRA-VAN Data Lab.」サービス対応の競馬ソフトを作成していくための環境設定を解説していきます。

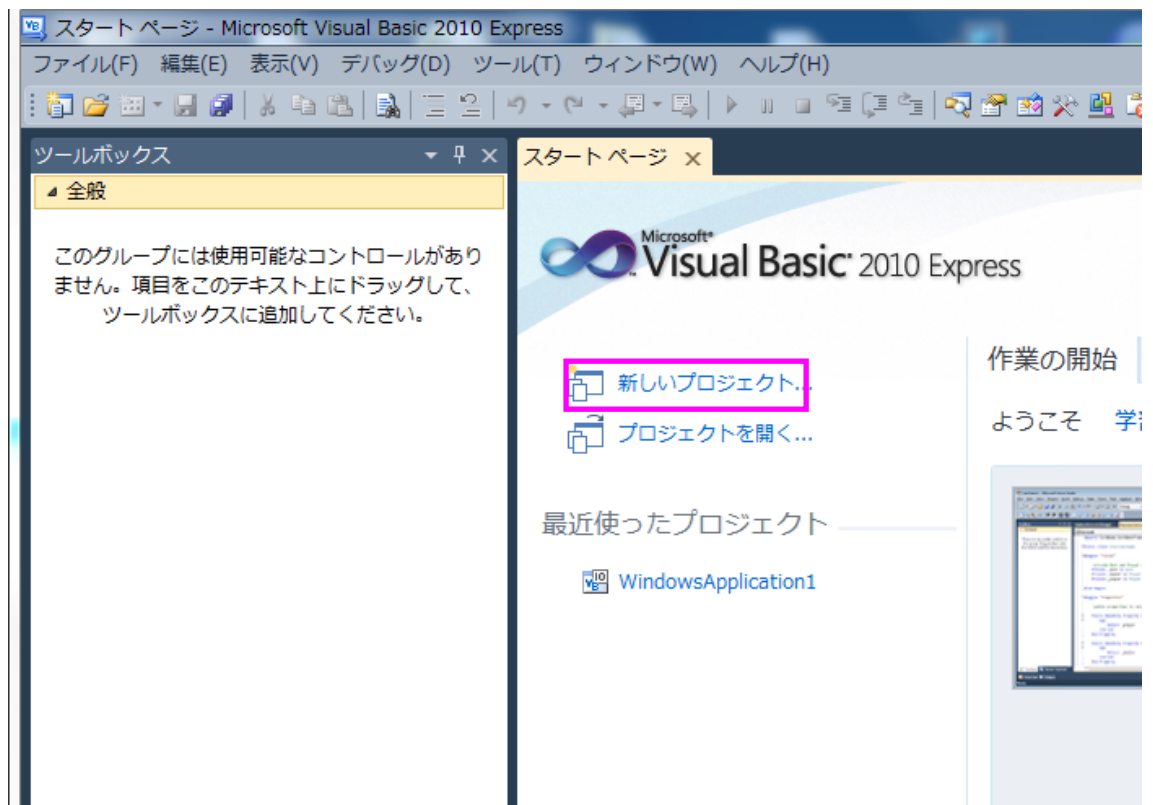
ここでは、「JV-Link」を Microsoft Visual Basic 2010 Express Edition(以下 VB 2010 と省略)で使えるように環境設定を行ないます。

#### 【 今回の目標 】

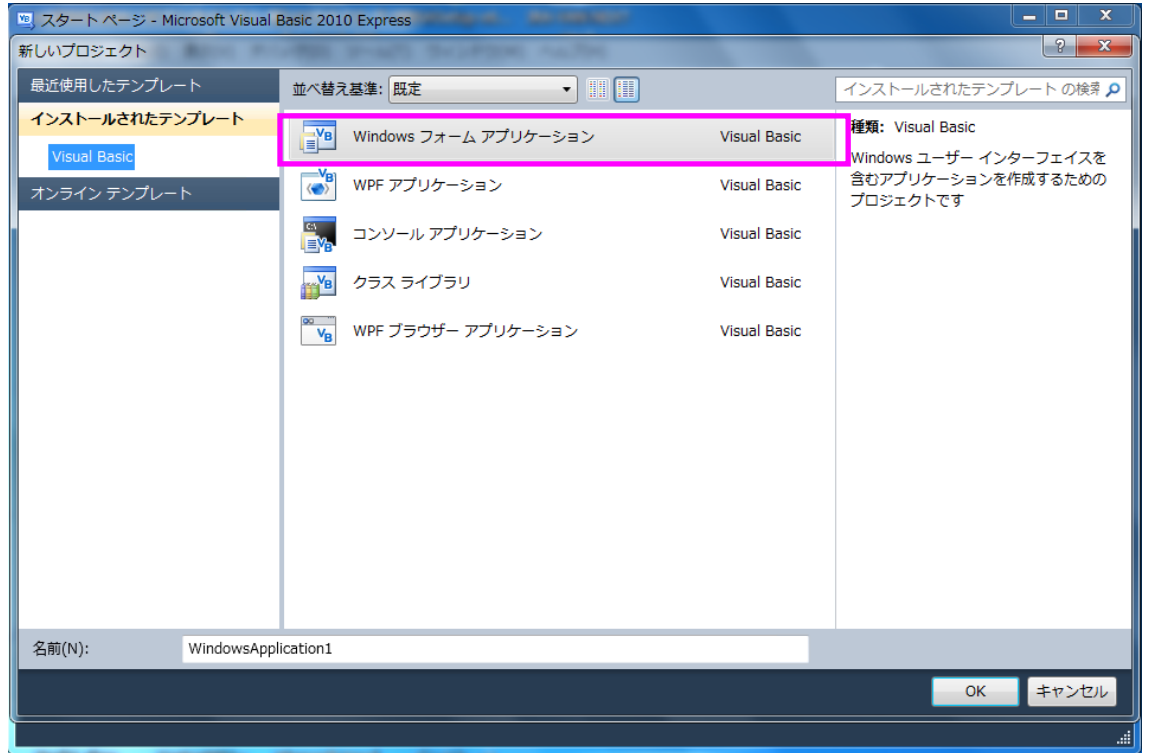
プロジェクトで JV-Link を使用できるように設定する。

#### 【 やってみよう 】

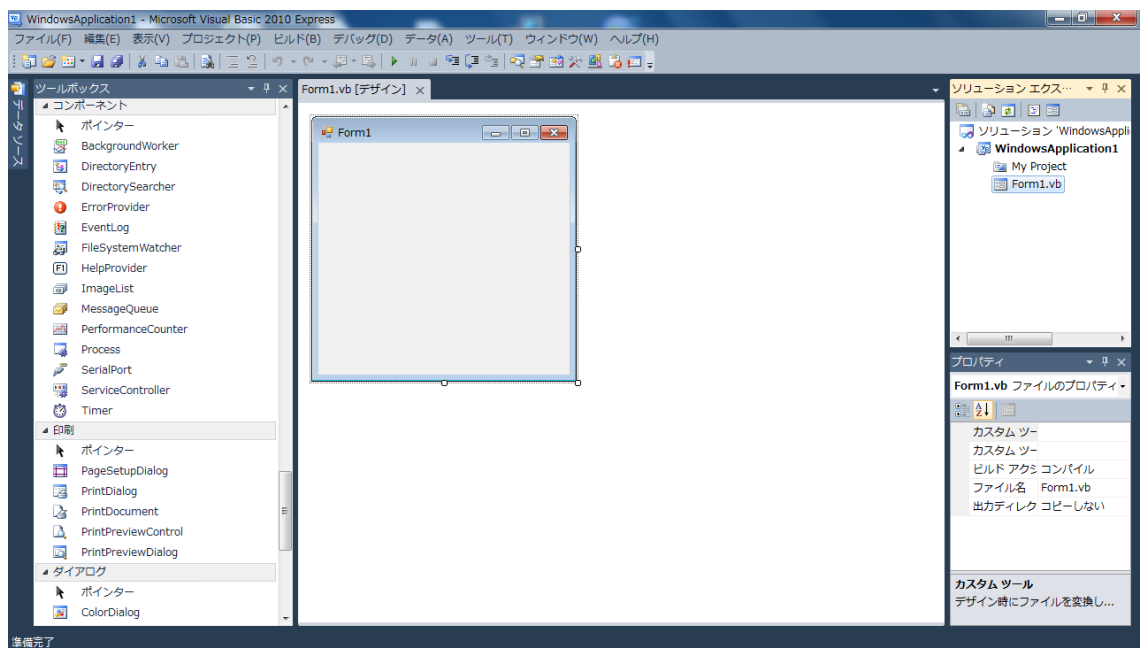
- ① VB 2010 を起動し、「作成:」の「新しいプロジェクト」のリンクをクリックします。



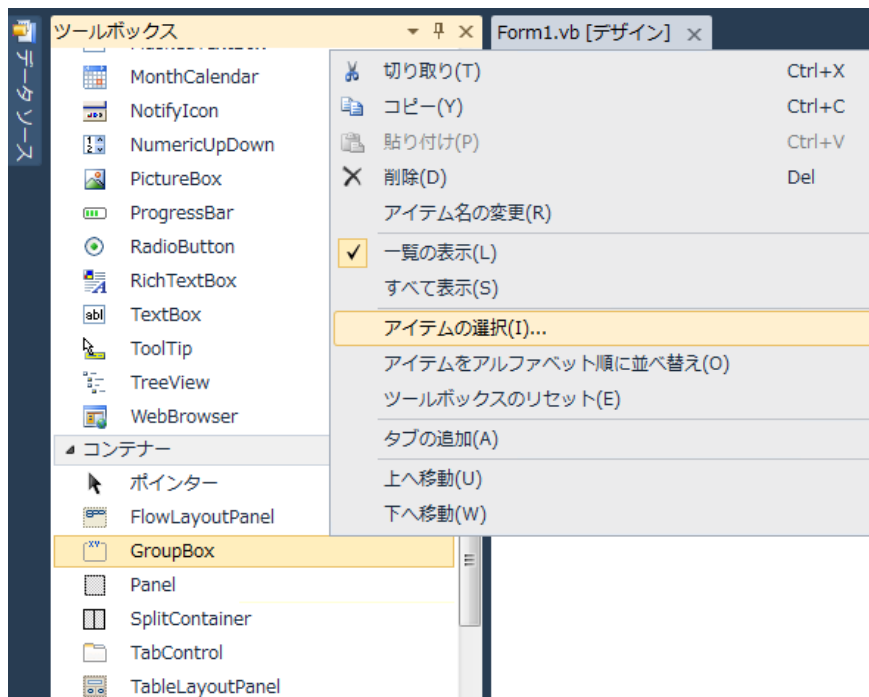
- ② プロジェクトのテンプレートから「Windows フォームアプリケーション」を選択して「OK」ボタンをクリックします。



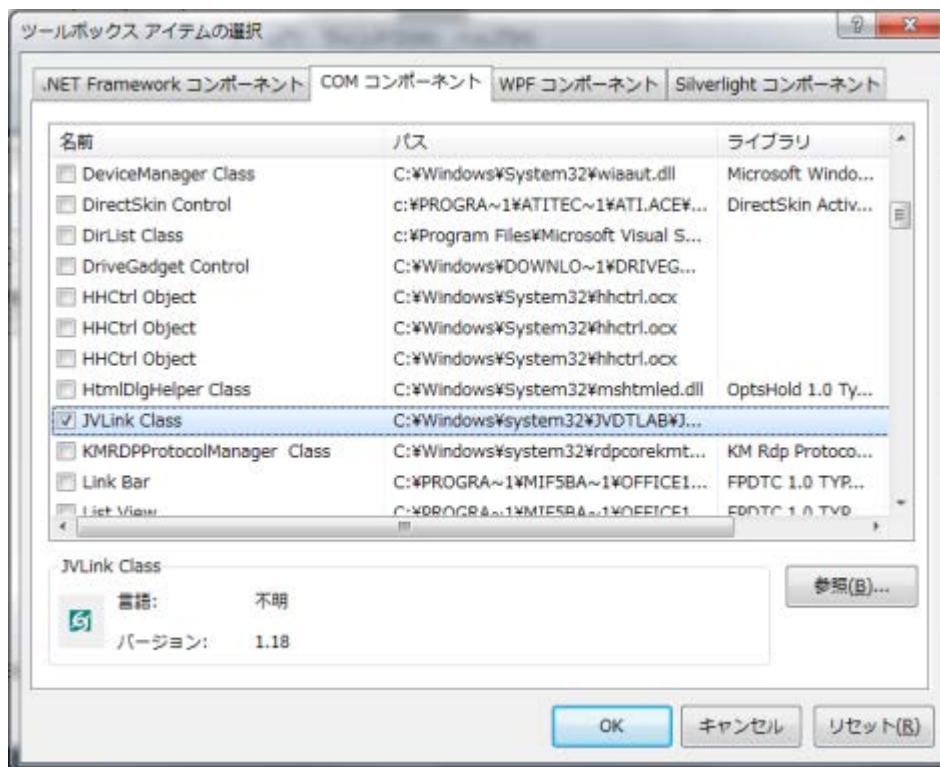
- ③ 新規のフォームが表示されます。



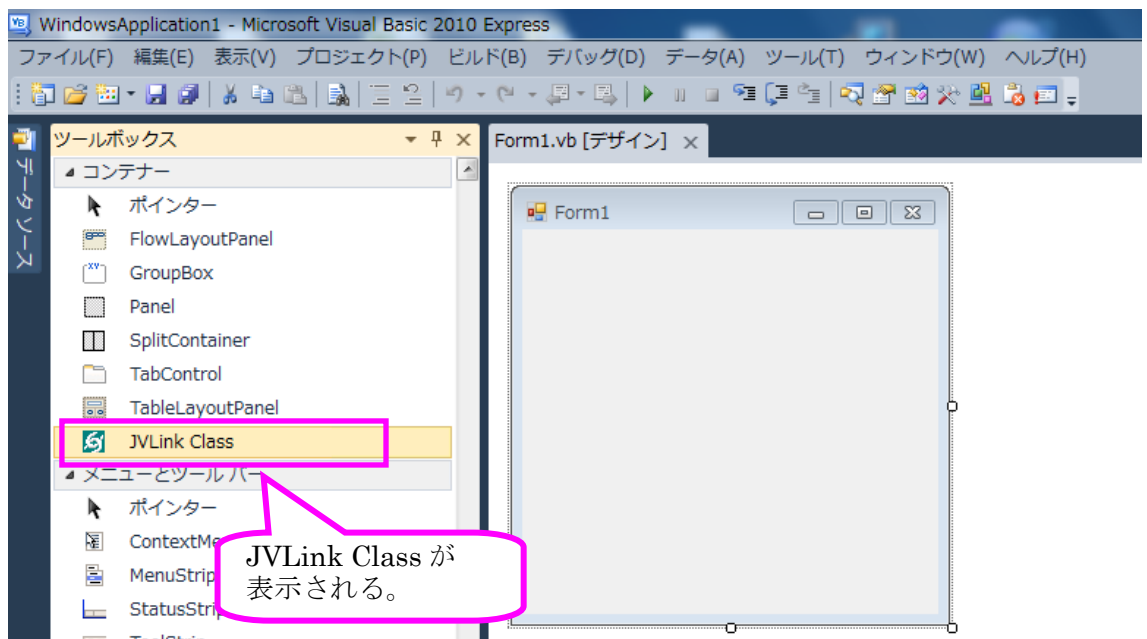
- ④ ツールボックスのコンテナ上で右クリックしてポップアップメニューを表示し、「アイテムの選択」を選択します。



- ⑤ COM コンポーネントページの「JVLink Class」にチェックを入れて「OK」をクリックします。



- ⑥ コンポーネントの中に、JVLink Class が表示されたことを確認します。



【 確認しよう 】

フォームに **JV-Link** を貼り付けることができれば、今回の目標は達成です。

