

JRA-VAN 競馬ソフト作成体験教室

・開発環境を整備する

当コーナーでは、「JRA-VAN Data Lab.」サービス対応の競馬ソフトを作成していくための環境設定を解説していきます。

ここでは、「JV-Link」を Microsoft Access 2003(以下 Access2003 と省略)で使えるように環境設定を行ないます。

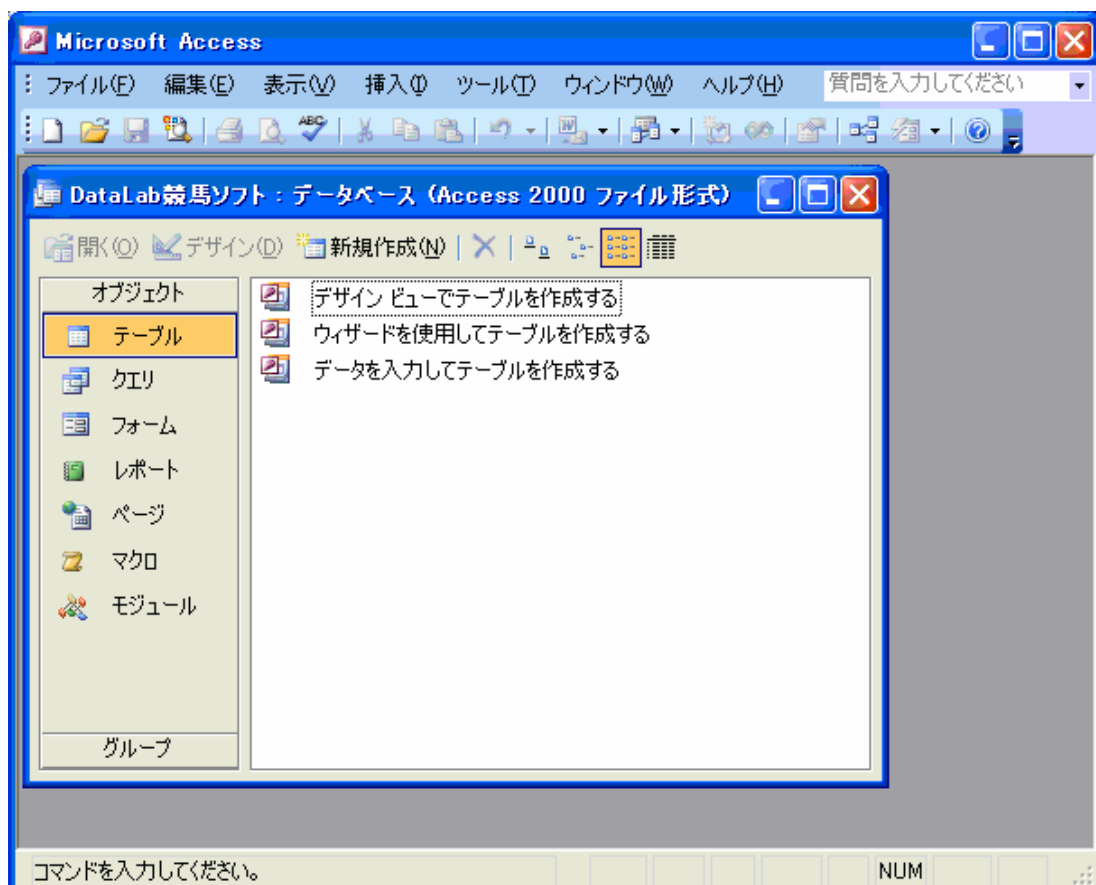
【 今回の目標 】

Access 2003 Visual Basic で JV-Link を使用できるように設定する。

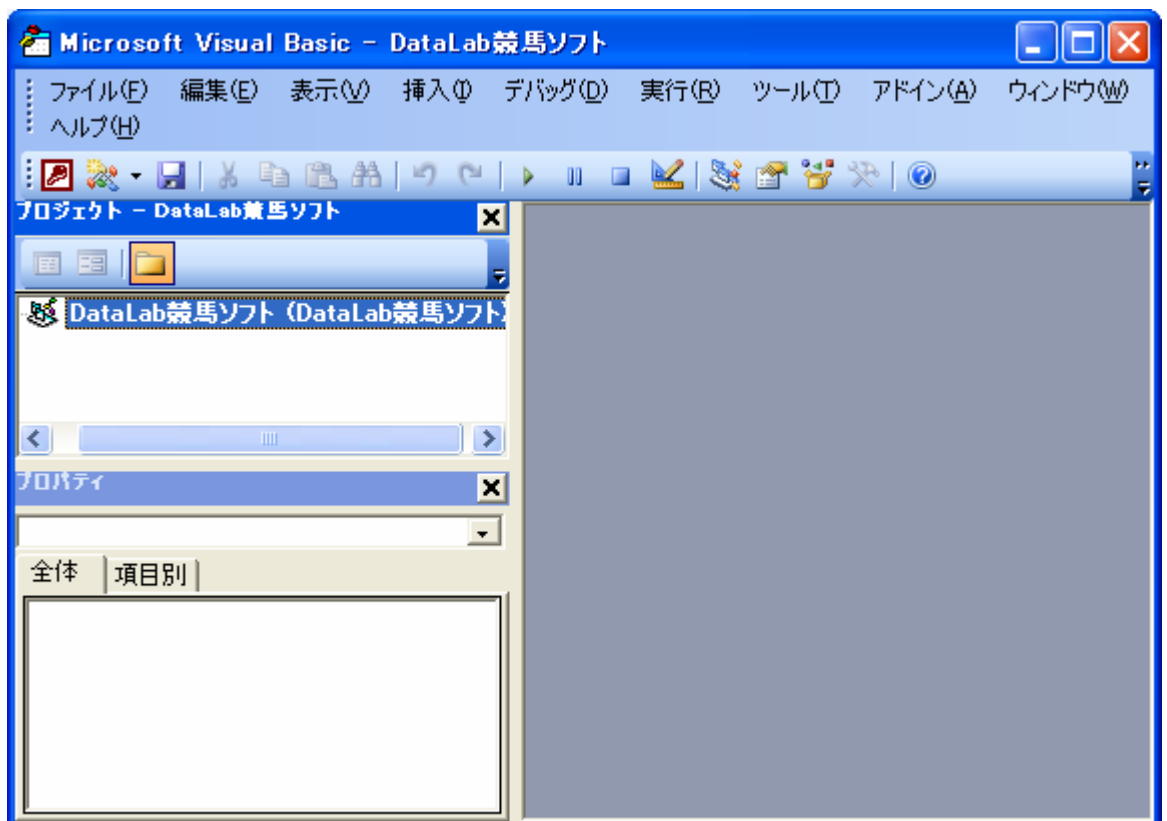
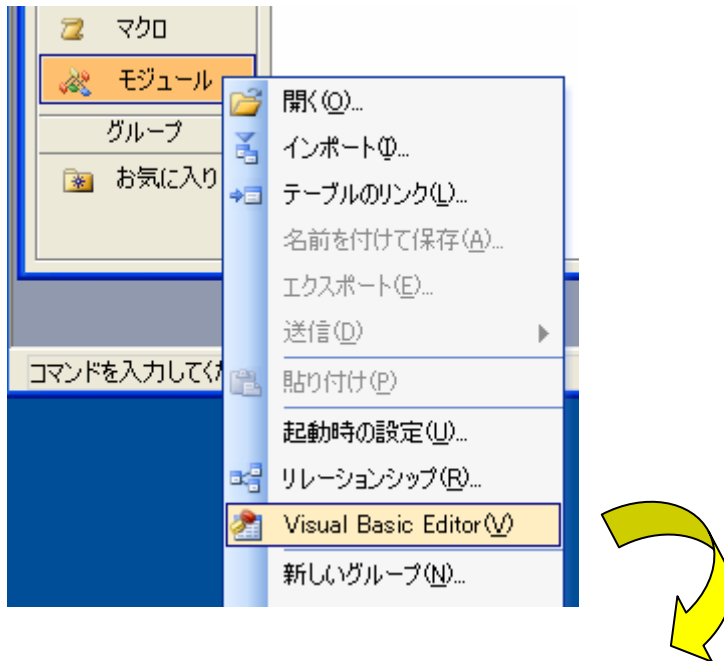
【 やってみよう 】

JV-Link をコントロールに追加しよう

Access2003 を起動し、新規作成で空のデータベースを作成する。



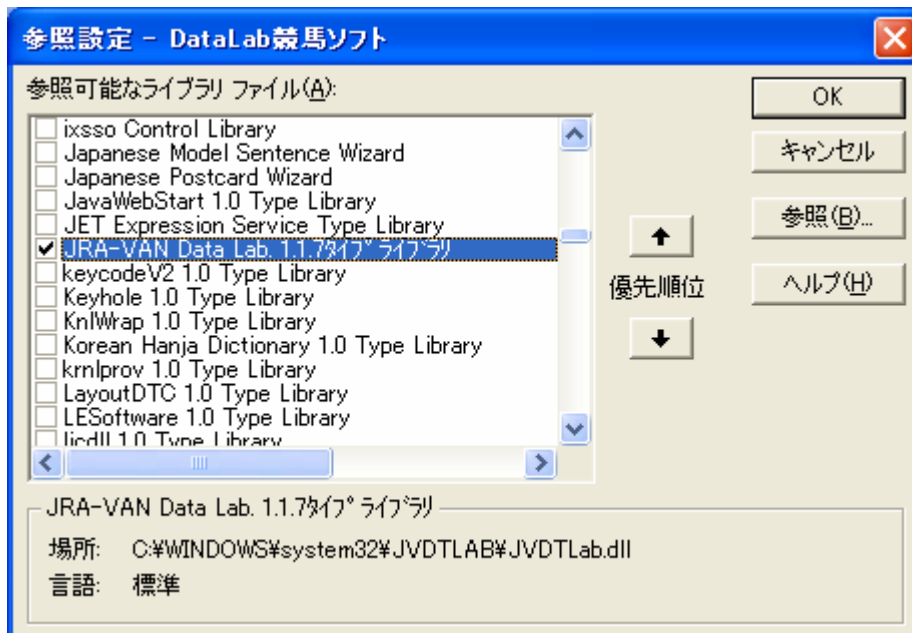
モジュールを右クリックしてメニューを表示し、「Visual Basic Editor」を選択する。



メニューの「ツール」 「参照設定」を選択し参照設定ダイアログを表示する。

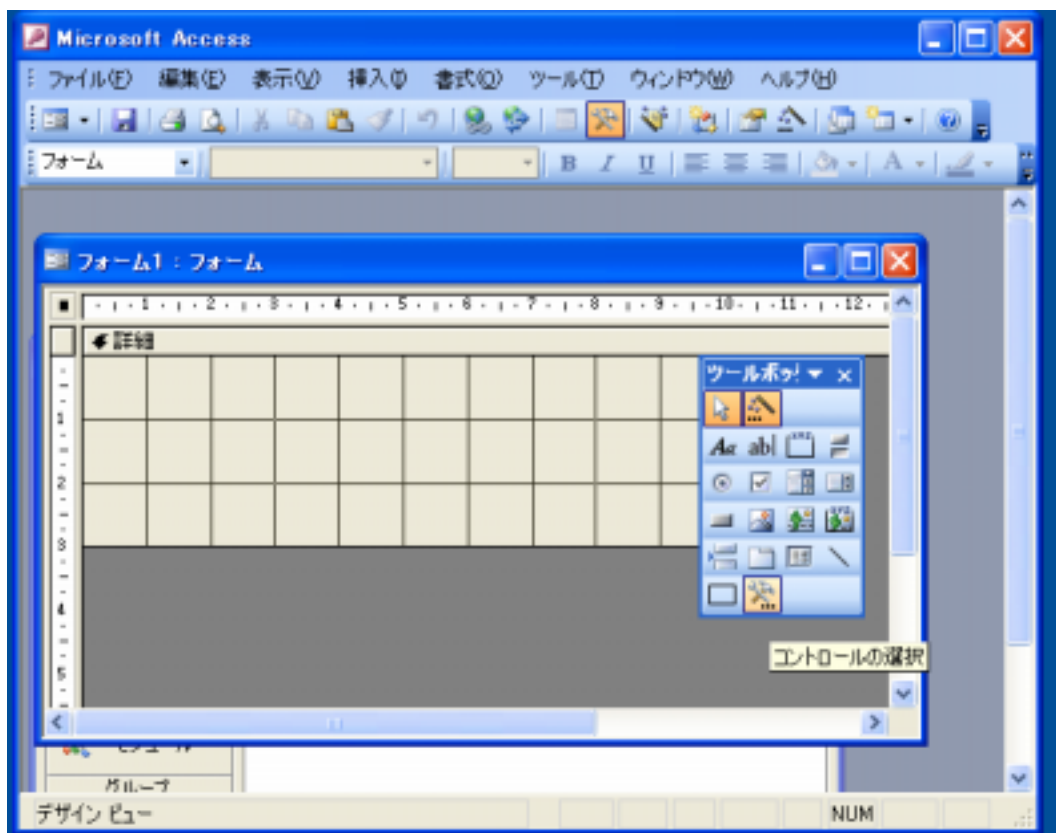
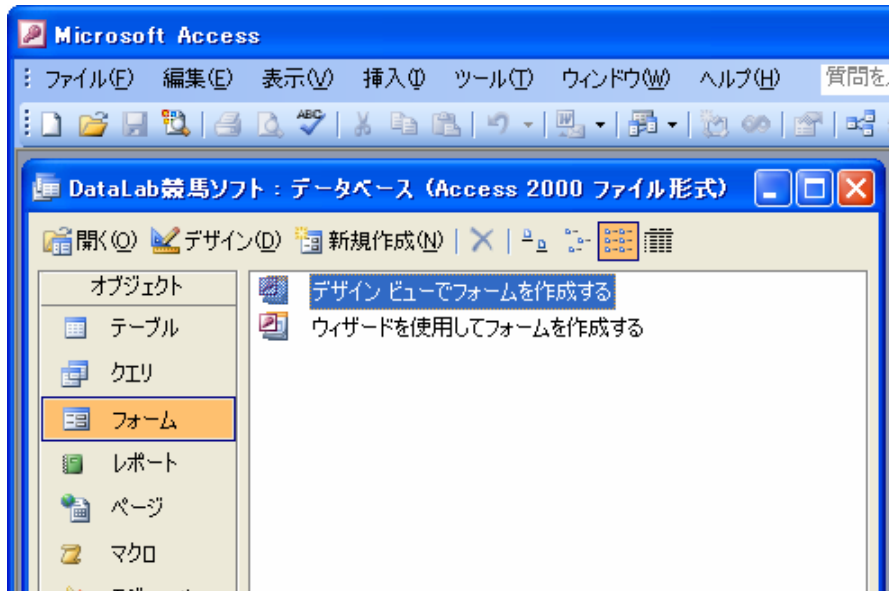


「JRA-VAN Data Lab. x.x.x タイプライブラリ」にチェックを入れて「OK」をクリックする。

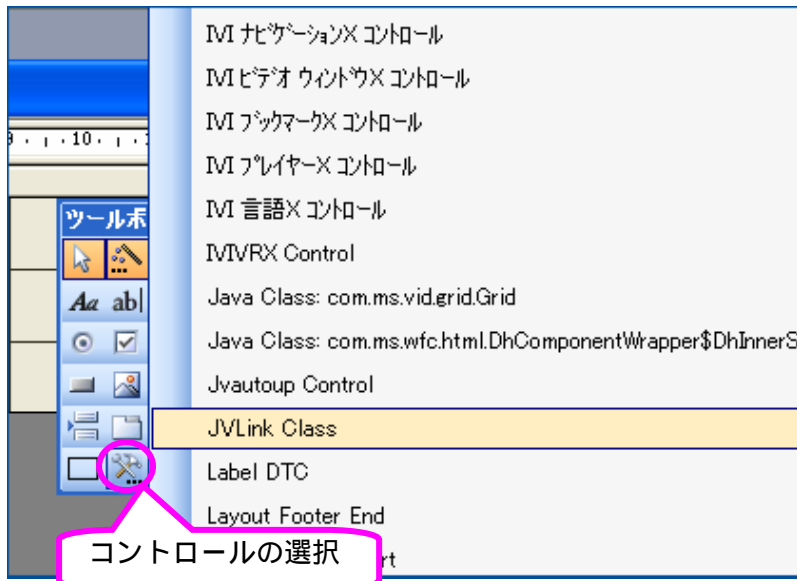


【 確認しよう 】

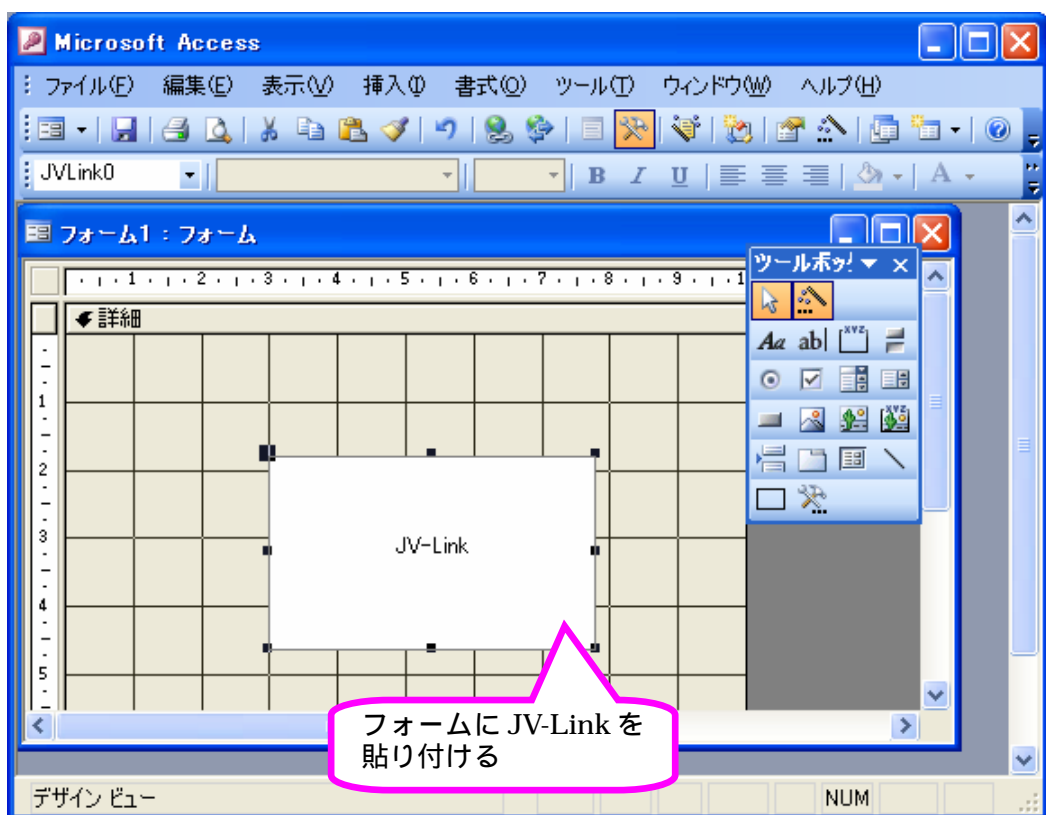
1. フォームを選択し、「デザインビューでフォームを作成する」をダブルクリックして、フォーム画面を表示する。



2. ツールボックスの「コントロールの選択」アイコンをクリックしてコントロールの一覧を表示し、「JVLink Class」を選択する。



3. マウスカursorが「ハンマー」になるので、フォーム上をクリックして、JV-Link コントロールを貼り付ける。



フォームに JV-Link を貼り付けることができれば、今回の目標は達成です。